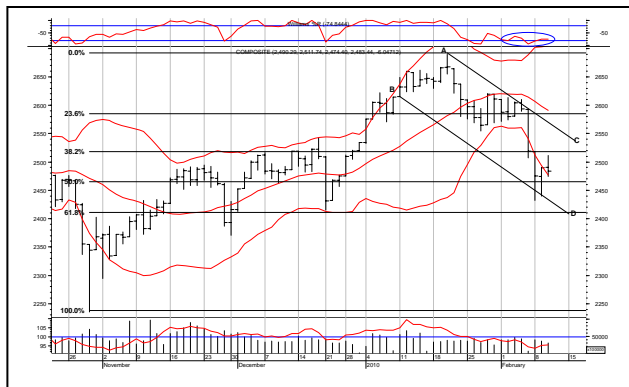


**11 Februari 2010****JAKARTA COMPOSITE INDEX**

10-Feb-10

JCI	2,483.44
Point of change, %	-0.24%
Change, point	-6.05
Volume To, Bn	2.91
Value To, Rp Bn	5,860.38
Yr High	2,667.27
Yr Low	2,475.57

**OVERSEAS MARKET INDICES**

10-Feb-10

Index	Point	Change
DJIA	10,038.38	-20.26
Nasdaq	2,147.87	-3.00
FTSE	5,131.99	20.15
Nikkei	9,963.99	31.09
Hang Seng	19,922.22	131.94
STI	2,734.39	-10.63

**INDONESIAN STOCKS: MULTIPLE LISTINGS**

10-Feb-10

Code	Δ	NYSE (US\$/share)	Conv. (Rp/share)
TLKM	-0.77%	37.13	8,688
ISAT	-0.04%	27.11	5,075

**EXCHANGE RATE**

11-Feb-10

IDR/US\$ (Bloomberg, Jam 07:00)	9,360.00
---------------------------------	----------

**PERTUMBUHAN EKONOMI 2009 SEBESAR 4,5%**

Badan Pusat Statistik (BPS) mengumumkan pertumbuhan ekonomi Indonesia pada 2009 mencapai 4,5% turun dibandingkan tahun 2008 yang mencapai 6,1%. Penurunan pertumbuhan ekonomi diakibatkan oleh badai krisis finansial yang menghantam ekonomi dunia yang berlangsung sejak akhir tahun 2008 hingga pertengahan tahun 2009.

**PEMERINTAH AKAN LELANG SBSN PADA 16 FEBRUARI 2010**

Pemerintah berencana melakukan lelang penjualan Surat Berharga Syariah Negara (SBSN) atau Sukuk Negara pada 16 Februari 2010 dengan target indikatif Rp 1 triliun

**LABA PERBANKAN NASIONAL TAHUN 2009 TUMBUH 47,7%**

Perbankan nasional pada tahun 2009 mencatat pertumbuhan laba sebesar 47,7% jika dibandingkan tahun 2008 menjadi Rp 45,1 triliun. Namun total pertumbuhan kredit hanya sebesar 9% dimana pertumbuhan kredit bank BUMN sebesar 15,77% dan kredit bank swasta hanya tumbuh 5,97%.

**JSMR TARGETKAN PENDAPATAN TAHUN 2010 NAIK 17%**

Pendapatan PT Jasa Marga Tbk (JSMR) pada tahun 2009 mencapai Rp 3,6 triliun, atau tumbuh 9% jika dibandingkan tahun 2008 sebesar Rp3,3 triliun. Untuk pendapatan tahun ini diperkirakan mencapai Rp 4,2 triliun atau naik sekitar 17%.

**BIPI AKAN AKUISISI 37,15% SAHAM ELSA**

PT Benakat Petroleum Energy Tbk (BIPI) akan memfinalisasi akuisisi 37,15% saham PT Elnusa Tbk (ELSA) yang dimiliki oleh PT Tridaya Esta. Sementara itu, BIPI mengalokasikan seluruh dana IPO saham untuk investasi dan modal kerja.

**INTA JAJAKI L/C SEBESAR Rp 300 M**

PT Intraco Penta Tbk (INTA) pada tahun ini menjajaki pendanaan melalui surat kredit (L/C) sebesar US\$ 25-30 juta yang akan digunakan untuk membiayai pengadaan alat berat.

**BTEL AKAN INVESTASI SEBESAR US\$ 200 JUTA**

PT Bakrie telecom Tbk (BTEL) akan menginvestasikan dana tahun ini senilai US\$ 200 juta yang akan digunakan untuk membiayai pelayanan jaringan dan untuk sarana pendukung. 50% pendanaan akan berasal dari right issue, 25% dari vendor financing dan sisanya dari kas internal. BTEL targetkan pelanggan tahun ini naik 33,33% menjadi 14 juta pelanggan.

**NIKL AKAN BAGIKAN DIVIDEN Rp 4,87 per SAHAM**

PT Pelat Timah Nusantara Tbk (NIKL) akan membagikan dividen tahun buku 2009 sekitar Rp 12,3 miliar atau Rp 4,87 per saham. Perseroan bidik laba Rp 91 miliar di 2010.

**ASIA PASIFIC KUASAI 65,1% SAHAM MLBI**

Asia Pacific Breweries Ltd resmi menguasai 65,1% saham PT Multi Bintang Indonesia Tbk (MLBI). Sebelumnya, Asia Pacific akan mengambil alih 13.716.570 (65,1%) saham MLBI dari Heineken dan 723.120 (3,4%) saham MLBI dari Hollandsche. Penandatanganan telah dilakukan pada 7 Desember 2009.

**BMTR TELAH BUYBACK 10 JUTA LEMBAR SAHAM**

PT Global Mediacom Tbk (BMTR) sampai dengan 2 Februari 2010 telah membeli kembali (*buyback*) sebanyak 10 juta saham dengan Jumlah dana yang digunakan Rp 2.506.250.000 dan sisa dana buyback Rp 283.786.469.756.

**KISARAN KUPON OBLIGASI BCA FINANCE 8,4% - 11%**

PT BCA Finance berencana untuk menerbitkan obligasi senilai Rp 500 miliar dan obligasi subordinasi Rp 100 miliar. Kisaran bunga yang ditawarkan antara 8,4% - 11%.

**IHSG -6,047 @ 2.483,438**

2 <sup>nd</sup> support	1 <sup>st</sup> support	1 <sup>st</sup> resistance	2 <sup>nd</sup> resistance
2.452,52	2.467,98	2.505,32	2.527,19

**MARKET OUTLOOK :**

Indeks pada perdagangan saham pada hari Rabu kemarin akhirnya melemah sebesar 6,047 poin dengan ditutup pada posisi 2.483,438. Pelemahan tersebut akibat aksi jual yang dilakukan investor terhadap saham-saham kapitalisasi besar terutama sektor pertambangan. Transaksi secara keseluruhan berjalan ramai dengan didominasi oleh aksi jual. Dari sekitar 251 saham yang aktif ditransaksikan sebanyak 73 saham mengalami kenaikan, 105 saham turun serta 73 saham tidak berubah. Berikut beberapa saham yang menjadi penggerak turunnya indeks, yaitu ITMG, HMSP, AALI, LSIP, PTBA, EXCL, BBRI, BUMI, BBKA, ADMF, dan UNVR.

Indeks hari ini kemungkinan akan bergerak *mixed*. Menguatnya harga komoditas global dan menguatnya nilai tukar Rupiah diperkirakan akan memberikan imbas positif terhadap indeks. Dari sisi teknikal indeks berada dalam wilayah *oversold*. Secara teoritis dalam jangka pendek indeks masih akan melemah namun memiliki kemungkinan besar untuk *rebound*. Jika indeks hari ini benar-benar melemah maka target penurunannya adalah level 2460 yang merupakan level 50% dari *pullback fibonacci retracement*. Namun apabila indeks sanggup bertahan maka target kenaikannya adalah *resistance* I dan II hari ini. Indeks hari ini kemungkinan akan bergerak pada rentang 2.452/2.468 – 2.505/2.527.

STOCK	Closing Price	Recomm	Target	Stop Loss Point	Support		Resist		Tech Alert
					2nd	1st	1st	2nd	
AALI	22,950	BOW	23,900	22,500	22,450	22,700	23,400	23,900	OVS
ADHI	375	HOLD	450	365	365	370	380	390	Neutral
ANTM	1,950	HOLD	2,200	1,930	1,900	1,930	1,990	2,025	OVS
ASII	34,250	BOW	35,000	33,950	33,700	33,950	34,500	34,800	Neutral
BBKA	4,550	BOW	5,100	4,450	4,400	4,500	4,625	4,700	OVS
BBRI	7,150	HOLD	7,800	7,000	6,950	7,050	7,300	7,450	OVS
BDMN	4,675	HOLD	4,700	4,550	4,400	4,550	4,750	4,850	OVS
BMRI	4,350	BOW	4,900	4,275	4,275	4,300	4,400	4,425	OVS
GGRM	24,250	HOLD	25,700	24,000	23,950	24,100	24,400	24,550	Neutral
INDF	3,575	BOW	3,900	3,500	3,475	3,525	3,625	3,675	Neutral
INKP	2,025	SOS	2,300	1,990	1,950	1,990	2,050	2,100	Neutral
ISAT	5,050	HOLD	5,700	4,950	4,950	5,000	5,100	5,150	OVS
KLBF	1,500	BOW	1,600	1,480	1,450	1,480	1,530	1,550	Neutral
LSIP	8,350	HOLD	9,000	8,200	8,100	8,200	8,550	8,800	OVS
PGAS	3,575	BOW	4,300	3,500	3,475	3,525	3,625	3,700	OVS
PTBA	15,400	HOLD	17,000	15,000	15,000	15,200	15,600	15,850	OVS
RALS	850	HOLD	810	830	830	840	860	870	Neutral
SMGR	7,850	BOW	8,500	7,700	7,600	7,700	7,900	8,000	Neutral
SMRA	720	HOLD	700	700	680	700	740	770	Neutral
TINS	2,000	BOW	2,300	1,970	1,940	1,970	2,050	2,100	OVS
TLKM	8,550	HOLD	9,800	8,400	8,300	8,400	8,700	8,800	OVS
TKIM	1,820	HOLD	2,100	1,800	1,780	1,800	1,830	1,840	Neutral
UNTR	16,000	BOW	16,900	15,750	15,500	15,750	16,150	16,500	OVS
UNVR	10,850	HOLD	12,000	10,600	10,650	10,750	11,050	11,250	Neutral

**SB:** Speculative Buy    **BOW:** Buy on Weakness    **SOS:** Sell on Strength    **OVB:** Overbought    **OVS:** Oversold